



Flex 登陆界面开发经验分享六
百洋医药集团软件研究实验室技术文档

 百洋医药集团有限公司

PEARL OCEAN PHARMACEUTICAL HOLDINGS LIMITED - INFORMATION TECHNOLOGY DEPARTMENT

Flex 登陆界面开发经验分享六:自定义组件的设计与属性设置

2009年10月6日

[Jackson.Wang](#)



六、 Flex 登陆自定义组件的设计与属性设置

关键词(Keyword): [Flex](#), Flex 自定义组件, Flex 属性设置, [Flex 登陆](#)

相信各位朋友在 [Flex 登陆界面开发经验分享五:Flex 登陆框美化](#)中已经知道了简单处理图片的流程了。同时也知道了如果要想让 Flex 支持较好的透明背景或者阴影效果,就应该输出 PNG24 格式的图片。朋友们准备好的图标很快就可以得到应用。稍微打一下岔,我在 [Flex 登陆界面开发经验分享四](#)中看见有朋友问,输入框组件右侧的图标是怎么设置的? 答案为:不能设置。但是你可以通过组件重叠来制作出你想要的效果,这就是为什么 [Jackson](#) 不使用表单组件来做登陆,因为表单组件制作登陆时,输入框与图片都属于一个布局设置内的,因此不能进行简单的叠加,也就达不到我想要的效果。所以 Jackson 就自定义了既定效果的登陆框组件。接下来的内容将会给这位朋友更详细的经验参考。

好了,我们将制作好的 PNG24 格式的图标已经导入到您的项目文档中, Jackson 将 assets 文件夹放置在 src 文件夹中,然后将制作好的图标都复制到该 assets 文件夹中,如图 1 Flex 项目中图标文件夹建立所示 Flex 图标放置文件夹位置。OK,现在 Eclipse 中打开你的登陆组件页面, Jackson 项目中是 JacksonLogin.mxml,我们来放置一个登陆框左上角的公司 logo (logo 图标的处理方法请看 [Flex 登陆界面开发经验分享五](#))。这个只要设置 Panel 中的 titleIcon 属性,指定图标路径就可以了。你可能在 Eclipse 的普通面板中看不到这个属性,你可以点击属性“Flex Properties”面板右边的“Category View”功能图标,就可以看见如图 2 “Category View”属性面板所示的很多属性值。找到“titleIcon”属性,将图标地址指向你的文件地址。你现在应该可以看见如出现在 Panel 的左上角了。

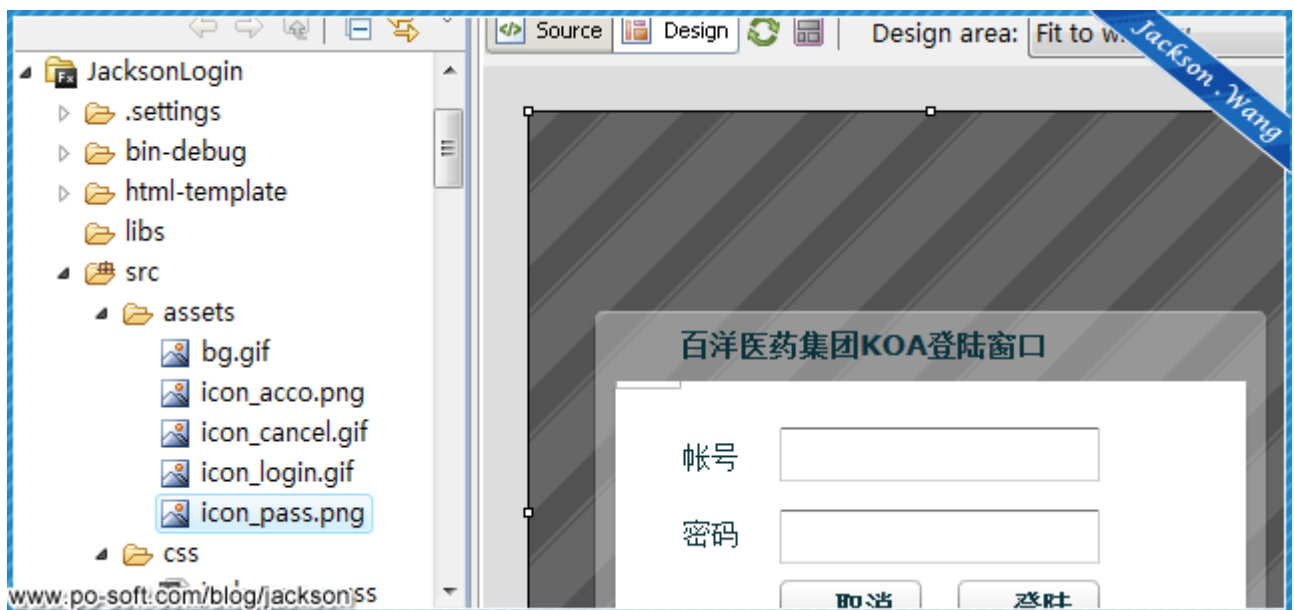


图 1 Flex 项目中图标文件夹建立

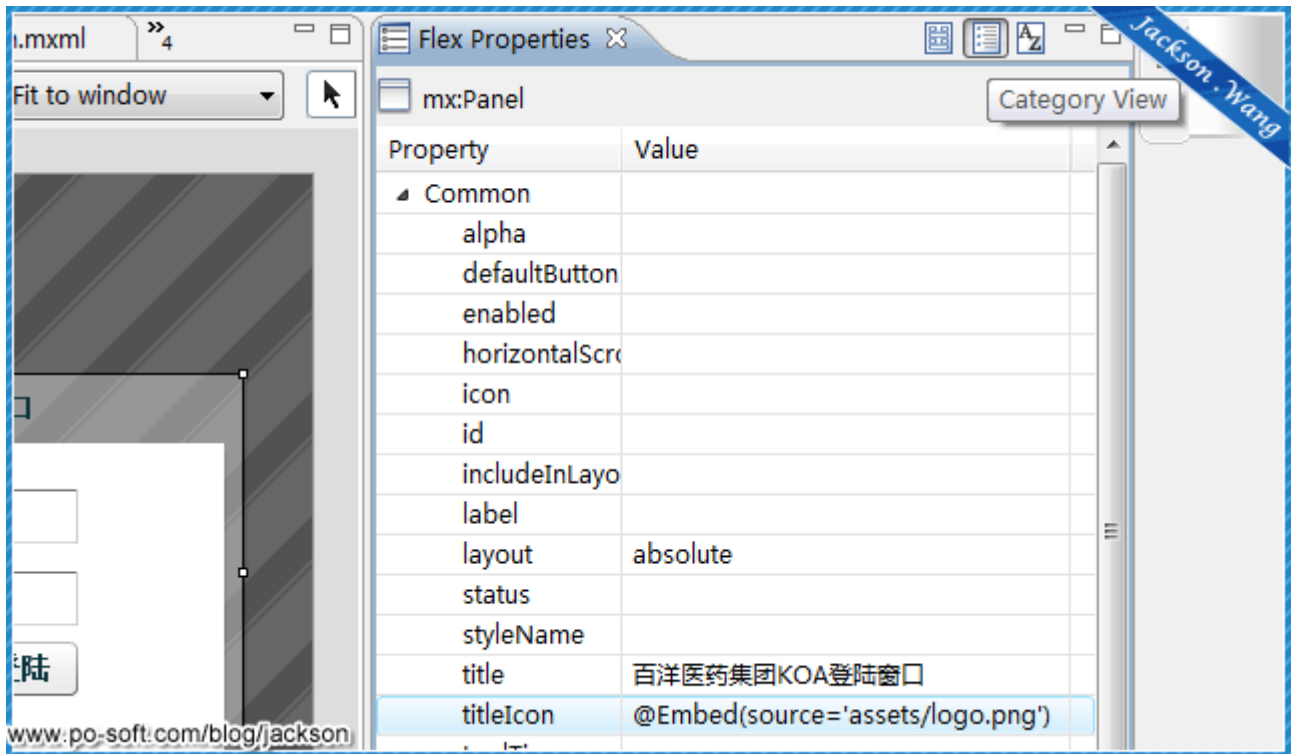


图2 “Category View” 属性面板

接下来我们继续处理输入框右边放置图标，但是你会发现没有让你直接放置图标的属性。Jackson 这里直接在输入框的上方放置小图标来达到效果。你可以在 Eclipse 编辑环境的左下角“Components”面板中找到“Controls”下的“Image”组件，直接拖拉“Image”组件到你想要放置图标的位置上。如图3 Flex 登陆框图标位置所示。拖动完“Image”组件后，你在“Flex Properties”面板中会看到一些普通属性，在“Source”属性中将你的图标路径指向好。两个图标都是照葫芦画瓢一样设置，完了调整一下两个图标的位置，最后的效果如图4 Flex 登陆框图标显示效果所示。



图3 Flex 登陆框图标位置

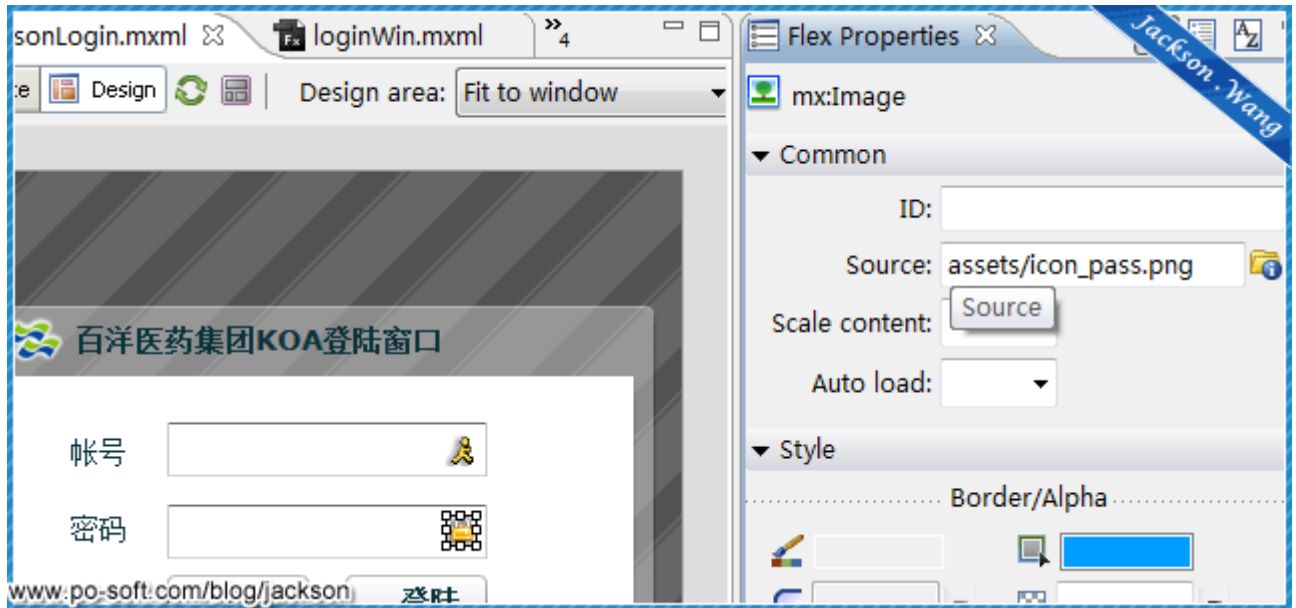


图4 Flex 登陆框图标显示效果

剩下按钮的提示图标没有加上了，按钮的图标就相对简单了，跟“Panel”的设置相似，按钮有图标设置属性，你点击按钮组件，在“Flex Properties”的普通属性中找到“Icon”属性，将图标路径指向正确。好了，这下图标都齐全了，按(Alt+Shift+x, f)看看效果吧如图5 Flex 登陆框按钮图标设置效果所示。

登陆框像个样了，但是 Jackson 希望输入框看上去能更舒服点，现在是一个矩形边角的输入框，矩形锐利的边角会让你感觉很生硬死板。还是圆角的输入框会亲民一点，跟做人一样要“圆润”嘛，^-^ 呵呵。这个也容易，只要在点中输入框组件的状态下在属性面板的样式面板中“Border Style”和“Corner radius”属性分别设置为“solid”和一个你认为恰当的数值，Jackson 设置为“5”。设置与效果如图6 Flex 登陆框输入组件设置效果所示。OK，输入框变得“圆滑”起来了，希望各位朋友喜欢这个初具雏形的登陆框。

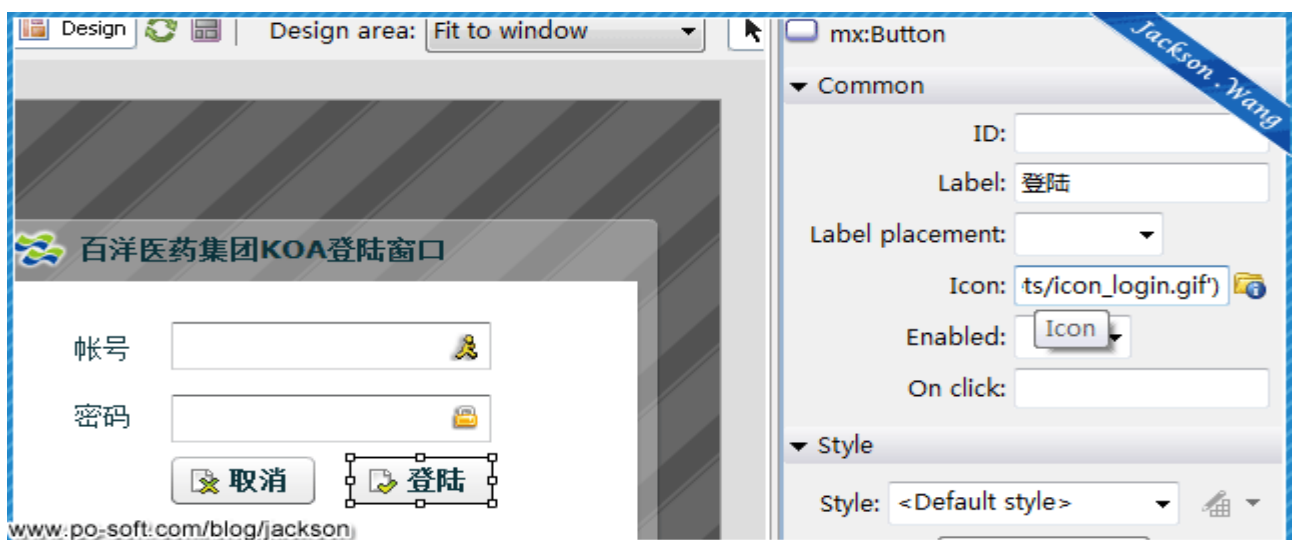


图5 Flex 登陆框按钮图标设置效果

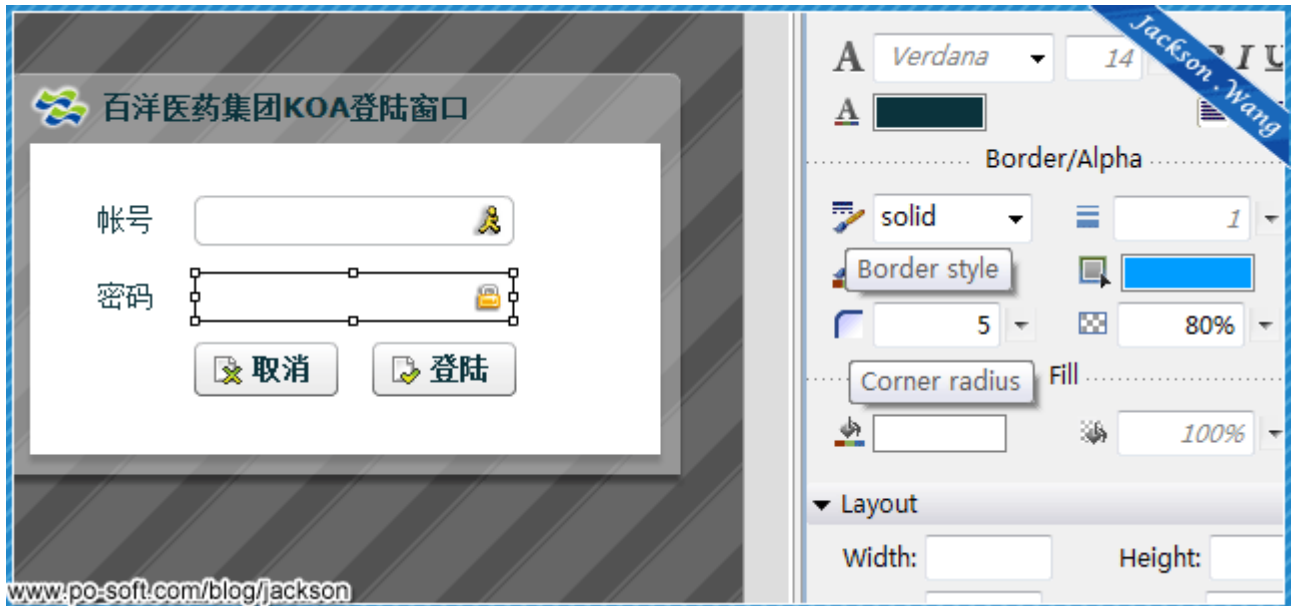


图6 Flex 登陆框输入组件设置效果

下期将分享图标嵌入到 [Flex 登陆框](#)和关于增加输入框对内容的验证方面的编码设计，敬请各位朋友期待。该 Flex3.0 开发学习文章中不足的地方希望大家指正。Jackson 非常愿意与大家探讨与 Flex3.0 开发与美化的相关问题，并与大家分享经验。希望 [Jackson 的博客](#)上能看到您宝贵的留言，谢谢！（[更多经验分享留待 Flex 系统登陆界面开发经验分享七](#)）

提供该文档的机构为 [百洋软件研究实验室](#)，更多的博客文章可以到 [百洋软件研究实验室博客](#) 查看。该文档附件欢迎各位转载，但是在没有获得文章作者许可之前，不得对文章内容或者版权信息进行更改，版权归[百洋软件研究实验室](#)所有，仅此声明。